



社会福祉法人 明和町社会福祉協議会

# 福祉だより



Vol  
**45**  
2022.4

発行／社会福祉法人 明和町社会福祉協議会 〈明和町新里311-3 明和町老人福祉センター内〉  
TEL.0276-84-4013 FAX.0276-84-4904 <http://www.meiwa-syakyo.or.jp/>

～ 社会福祉協議会(社協)は、住民主体の地域福祉をすすめます ～



## 看護師・介護職員募集のお知らせ!!

- Topics
- ・新事業始動します
  - ・シルバー人材センターよりお知らせ
  - ・手話をはじめてみませんか?



### デマンド事業

チョイソコめいわ、楽ラクシーの予約等に対応するチョイ楽コールセンターを明和町社会福祉協議会に設置いたします。今まで愛知県豊明市に設置しておりましたが、これからはより地元を知るスタッフが電話対応いたします。電話番号や時間帯等は変わりませんので、そのまま電話をかけていただいで大丈夫です。



### フクシラベル

明和町社会福祉協議会にて旅行業の資格を取得いたしました。コールセンター業務や高齢者等の社会参加を目的とした旅行事業を展開します。誰もが利用したくなる、旅の窓口を目指します。



### チョイ楽湯 ～温泉～

毎週木曜日は「温泉の日」！午前10時～午後3時までやっております。ここでしか買えないチョイ楽湯グッズにお菓子もあります♪是非遊びに来てください。

また、コロナウイルス感染防止のため、延期になっていたチョイ楽湯カラオケ大会を実施いたします！！

募集期間：5月20日(金)までにお申し込みください。

実施日：6月2日(木)

時間：午前11時～

場所：明和町老人福祉センター



### フクシラボ

1.福祉領域を広げる。  
2.誰もが主人公になれる世界。  
3.支援ではない対等なビジネス関係。  
をコンセプトに子供から高齢者、障がい者の方のアート作品やちょっとした落書きをデザイン化して商品として販売するプロジェクトを開始します。アートディレクターを入れて売れる商品を作り、参加してくれた方と対等なビジネス関係を結ぶことを目標として活動いたします。



## 明和町社会福祉協議会 令和4年度新規事業紹介

# 地域社会の 福祉向上を目指して。



明和町社会福祉協議会では  
令和4年度より7つの新規事業に  
取り組んでまいります。  
新たなステージとなりますが  
職員一同で取り組んでまいりますので、  
よろしくお願いいたします。

### フクシ飯クルー

スーパーへの買い物が体力的に難しくなったり、毎日の食事作りが重荷になっている等、様々な悩みをお持ちの方、そんな悩みを解決してくれるのが『フクシ飯クルー』です。お弁当、総菜だけでなく、日用品もお届けするサービスを今年度実施していきます。



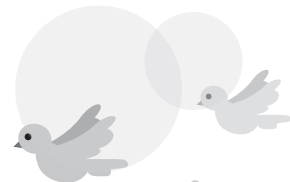
### デイサービス

新型コロナの状況を見ながら、外出行事を再開していこうと思います。  
お花見や初詣等、季節ごとの移り変わりを利用者様に感じてもらえるようにサービスを充実していきます。



### フレイル予防事業

老人福祉センターを拠点に温泉施設を活用し、フレイル予防について普及啓発、フレイルチェック、運動、食事、社会参加などを取り入れた、理学療法士による『食出笑』をテーマにしたプログラムを提供いたします。

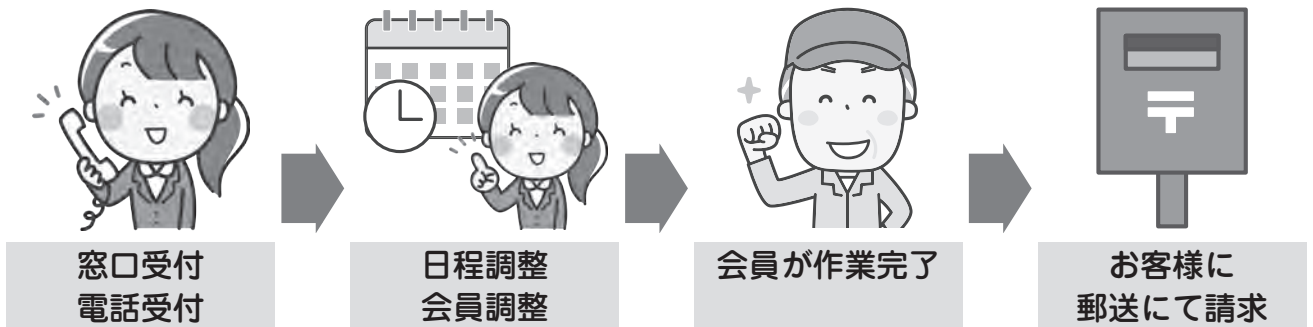


# シルバー人材センターより皆様へお知らせ

明和町シルバー人材センターを利用してみませんか？

除草（草刈り含む）・除草剤散布・芝刈り・庭木剪定・障子貼り・大作業・運搬作業・清掃作業など、地域の方々のご要望に合わせた多岐にわたる作業を行っております。

## 受付から請求までの流れ



■センターで行っている主な作業の料金は以下の通りです。

内容	料金(1時間1人あたり)	備考
除草(手取り)	900円～	
除草(機械刈り)	1,000円～	ガソリン代別
除草剤散布	900円～	薬剤代別
庭木剪定	1,000円～	機器損料・枝木処分料別
運搬作業	850円～	車輛使用料別
その他	作業毎に相談	

事務手数料や器具損料等別途がかかります。

### Information

夏場の作業は大変混み合い、受付から約1か月～2か月ズレ込みます。5月くらいに早めのご依頼をお願いいたします。

その他多数の作業を行っています!! 町民の皆様、ぜひご利用ください!!

## シルバー人材センター 会員大募集!!

「家にいるだけじゃもったいない!」・「地域のかたと交流したい」・「いままでの経験を活かした仕事がしたい」などまだまだ元気のあるかた、シルバー人材センターで作業をしてみませんか？

明和町シルバー人材センターでは、地域のためにこれまでの貴重な知識や経験、技能を生かしてくれる会員を必要としています。

### 【会員の条件】

- ・ 町内に住むおおむね60歳以上の健康で働く意欲のあるかた
- ・ シルバー人材センターの趣旨に賛同していただいたかた
- ・ 定められた年会費を納入していただけるかた

明和町シルバー人材センター  
TEL 84-4013

明和町シルバー人材センターに入会ご希望のかた、作業の申し込みやこんな作業もやってもらえるのかな?とお考えのかたは明和町社会福祉協議会(シルバー人材センター)までご連絡ください。



# 老人センターってこんな感じだよ!!



▲カラオケで気分もリフレッシュ!  
歌が好きな方、舞台上で歌ってみたい方、ぜひ遊びに来てください。懐かしの曲から最近の曲までそろってます。



▲4台のヘルストロンと2台のマッサージチェアを設置。  
血流を改善し、頭痛や肩こりなどを緩和。  
※ヘルストロンを使用し、後遺症が改善した方がおります。《実話です》



◀団らんスペース (コミュニティ)

Q: このお弁当はどこで買えるの?

実はこんなことを話してます。

利用者: 家にいてもしょうがないから来るんだよ~  
社交辞令な担当: そうなん? まあそれでもありがたいよ  
(私の心の声: え? 家にいた方が気を遣わなくて楽なのにな~)

つまり! それだけ居心地が良い。  
みんなが優しく迎えてくれる。と、そう思います。



▲全部おいしそう!

じゃあ、どこで作ってるの?

毎週火・水・金・土・日は「お風呂の日」  
午前11時~午後3時まで  
やっております。  
カラオケもあるので、歌が好きな人は集まれ~



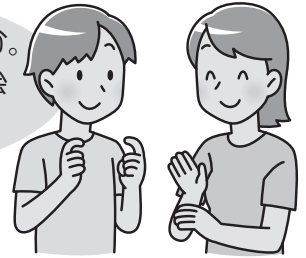
A: キッチンまんま  
見かけたことありませんか?  
ピンクのポロシャツにキッチンまんまのロゴが入ってる~!!

# 手話サークル『メロディ』

《手話初級講習会修了者等による自主サークルです》

- 活動日時／毎月第2・第4土曜日  
10時～11時半
- 活動場所／明和町社会福祉会館

私たちと一緒に活動しませんか。  
連絡先：明和町社会福祉協議会  
電話：84-4013



☆芸能発表会☆  
☆施設訪問☆  
などで日頃の成果を  
発表しました！

## ★ 職員募集のお知らせ ★

明和町社会福祉協議会が運営する訪問入浴事業と通所介護事業にて職員の募集をいたします。

### 1. ○職種……看護師

#### ○勤務内容

#### ①訪問入浴介護

・ 血圧測定等の健康管理及び必要に応じた医療処置、入浴介助、その他

#### ②通所介護事業（デイサービス）

・ 血圧測定等の健康管理及び必要に応じた医療処置など

#### ○雇用形態…正規職員

#### ○勤務時間…月曜日から土曜日のうち5日間（8：30～17：15）

### 2. ○職種……生活相談員兼介護職員

#### ○勤務内容

#### ①通所介護（デイサービス）における生活相談員及び介護職

・ 利用者及び家族への相談援助、契約手続き、ケアマネージャーや関係機関等との連絡調整、介護業務（入浴・排泄・食事等）、送迎など

#### ○雇用形態…嘱託職員

#### ○必要な資格等

・ 社会福祉主事任用資格、介護福祉士、社会福祉施設等で2年以上など

※無資格であっても相談に応じます。

#### ○勤務時間…月曜日から土曜日のうち5日間（8：30～17：15）

<お問い合わせ先>

0276-84-4013

担当／船田まで

## 法人会費のご協力ありがとうございます

社会福祉協議会法人会費は子どもから高齢者まですべての住民が住みよい地域づくりのため、福祉の向上を目指し各種事業の展開のため役立たせていただいております。

皆さまのご賛同を得ることができ、多くの協力をいただきました。

社会福祉協議会では、次のような地域福祉事業を実施しております。新たな移動手段デマンド交通事業（チョイソコめいわ・楽ラクシー）、介護用品（車イス等）貸出、寝たきり高齢者等への介護用品購入費助成事業、介護保険事業（居宅介護支援事業・デイサービスセンター・訪問入浴）、シルバー人材センター、福祉だより発行（全戸配布）などです。

ご協力いただいた法人様に御礼申し上げるとともに紙面にてご報告いたします。

敬称略（単位：円）

行政区	法人名	会費額	行政区	法人名	会費額	
斗合田	(株)スナガ	5,000	新 里	ジャパンエナジック(株)	3,000	
	ハートクリーン(株)	3,000		中 谷	(有)トミ・エステート	3,000
	(有)梁瀬食品	5,000			館林ハシモトエネルギー(株)	3,000
下江黒	篠原コンクリート工業(株)	5,000	川 俣	日本郵便(株)川俣郵便局	3,000	
	都築鋼産(株)	5,000		荒井建設(株)	10,000	
上江黒	(有)日東工機	3,000		(株)大成	5,000	
	東進運輸(株)	3,000		大成モールディング(株)	1,000	
	河西工業ジャパン(株)館林工場	5,000		(株)昇進	10,000	
	(株)イチネンジコーテック	3,000		リプラン(株)	3,000	
	(有)モミタロー	5,000	須 賀	やまう(株)	25,000	
	(株)ダンポワークス	3,000		大 輪	群馬自動車整備工場(有)	3,000
千津井	(有)峯崎園芸	3,000	(有)関東資材		2,000	
	(有)ジェイ・エム・シー	3,000	リムーヴ・テクノロジー(株)		5,000	
江 口	(株)シンクコンサルティング	1,000	(株)リアップ		3,000	
	(有)明和機工	3,000	東邦化研工業(株)		3,000	
	(株)明成	3,000	(株)トーフウ		3,000	
田 島	(有)木村モータース	3,000	(有)加須畜産		10,000	
南大島	森尻ブロック工業	2,000	(株)ミクロ工作所		3,000	
	明和町商工会	8,000	(株)アビランド		5,000	
	(有)蓮見プランティション	2,000	日本基礎技術(株)		3,000	
	島田設備工業(有)	2,000	(株)アドバンテスト		5,000	
	森本商英(有)	3,000	北海製罐(株)明和工場		10,000	
	小林重機工業(有)	2,000	東都成型(株)		3,000	
	(有)福島商事	2,000	(株)トッパン パッケージ プロダクツ		5,000	
	(有)テラウチ工業	2,000	(株)大山	3,000		
	(株)川端油店	3,000	(株)コスメ・ニスト	3,000		
	新 里	(株)サンポリ	10,000	矢 島	片山鉄建(株)	3,000
橋本産業(株)		3,000	(株)日本キャンパック		10,000	
(有)今成ハウジング		3,000	(有)明進プレス		2,000	
館林地所(株)		3,000	大佐貫	日興リカ(株)	10,000	
エムエルジー 合同会社		3,000		館林信用金庫 明和支店	3,000	
(有)写楽		3,000		(有)クリーンシア	3,000	
特定非営利活動法人 きずな		3,000		(株)コムエナジー	3,000	
(株)アイ化成		3,000		計	67法人	287,000

## 明和町老人福祉センターと明和町地域活動支援センターのコラボ企画

2月3日（木）の節分では、明和町老人福祉センターと明和町地域活動支援センターの利用者さんとレクリエーションを行いました。

地域活動支援センターは、地域で暮らす障がいを持った方に、創作的活動又は生産活動の機会を提供し、社会との交流を広げる事を目的とした施設です。

新型コロナウイルスの関係もあり、なかなか一緒に活動する事が出来ませんでした。今年節分は皆さんと一緒にミニゲームをして過ごすことが出来ました。小さな鬼には輪ゴムを飛ばし、中位な鬼と大きな鬼にはカラーボールを転がしたり、投げたりして撃退！大きな鬼はなかなか倒れず苦戦しましたが、皆さんと楽しい時間を過ごすことが出来ました。



## ご寄付ありがとうございます

地域福祉のために役立ててくださいと次の方々からご寄付をいただきました。

この寄付金は、社会福祉協議会の会計として経理し、事業運営に充当しております。主に在宅福祉サービス事業に充てられており、寝たきり高齢者への介護用品購入費助成事業、介護用福祉用具貸与（ベッド・車イス）、車イス用自動車貸出（奉仕号）、デマンド型交通事業、町内福祉団体の活動支援等の事業に使用させていただきます。

寄付はすべて皆さまの善意に基づくものです。そのため一切の強制は行いません。

（令和4年2月1日～令和4年3月31日受付分）（記載は受付順、敬称略）

寄付金		（単位：円）	
野本 泰生	100,000	泉田 守	50,000
二十里 高雄	30,000	石橋 一郎	30,000
泉田 朝子	20,000	立木 留吉	100,000
明和町ボランティア連絡協議会(福祉バザー売上げ)	246,620	泉田 憲一	100,000